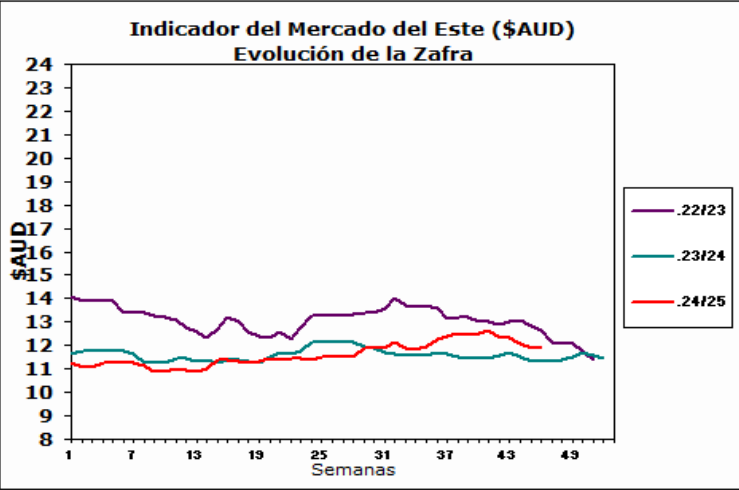
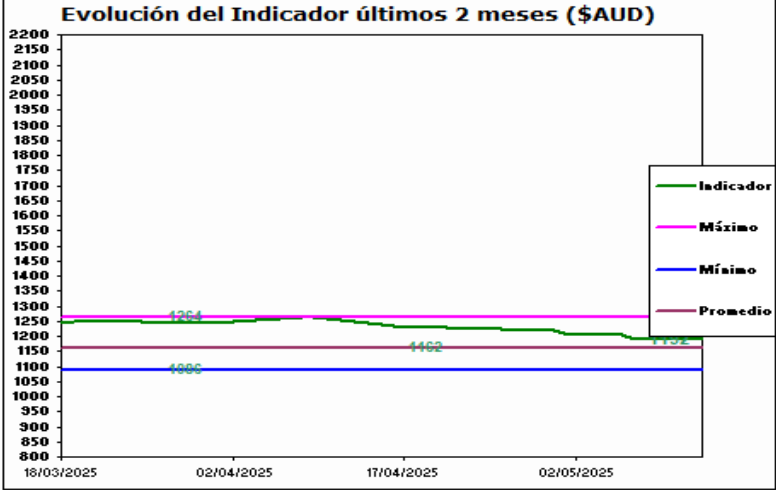




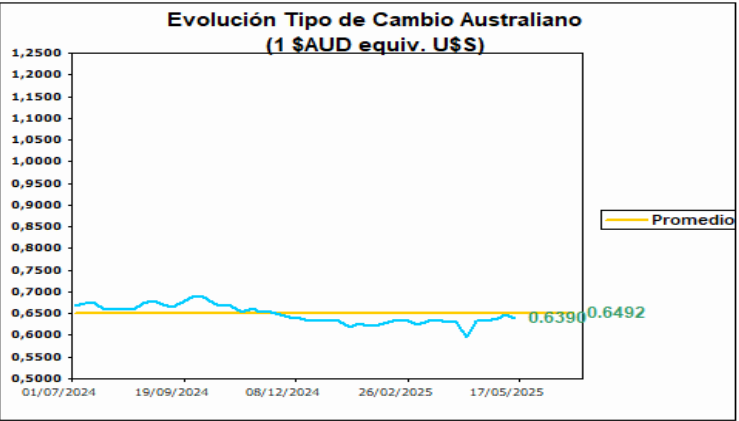
AUSTRALIA
Mercado del Este



Fuente: SIPyM -PROLANA en base AWEX



Fuente: SIPyM -PROLANA en base AWEX



Variación del Indicador General

	7/5/2025	13/5/2025	Diferencia	Variación %
INDICADOR \$AUD	11.91	11.92	0.01	^h 0.08
PAR. CAMBIARIA	0.648	0.639	-0.009	_i -1.389
INDICADOR U\$S	7.71	7.61	-0.10	_i -1.30

Fuente: WESTPAC -AWEX

Variación por Finura respecto al Cierre Anterior (Vellón Limpio U\$S)

Tipo		Anterior	Actual	Variación Porcentual	
MERINO	Extra Fina 17.5 mic.	10.49	10.36	-1.24 %	i
	Super Fina 19.0 mic.	9.82	9.69	-1.32 %	i
	Fina 20.5 mic.	9.09	8.97	-1.32 %	i
	Fuerte 22.5 mic.	7.30	7.94	8.77 %	h
CRUZAS	Fina 26.0 mic.	3.71	3.80	2.43 %	h
	Media Fina 28.0 mic.	2.75	2.72	-1.09 %	i
	Fuerte 30.0 mic.	2.41	2.36	-2.07 %	i
	Gruesa 34.0 mic.	1.95	1.85	-5.13 %	i

Fuente: SIPyM -PROLANA en base AWEX

Comentarios:

La semana 46 de mercado lanero comenzó con una baja alrededor del 1,4% en la paridad cambiaria entre las dos monedas de referencia (Dólar australiano/Dólar americano) provocando que la gran mayoría de las categorías de lanas, exceptuando las de 22,5mic a 26mic, cierran en baja. Durante los remates se ofrecieron un total de 17.353 fardos de los cuáles se vendió el 92% de los mismos. Las empresas destacadas en la compra fueron Sequoia Materials con el 15,2%, seguido por Edeavour Wool Exports con el 14,6% y por último Tianyu Wool con el 14,3%. Las subastas continuarán el día de mañana en Sydney y Melbourne con una oferta cercana a los 13.998 fardos.

